

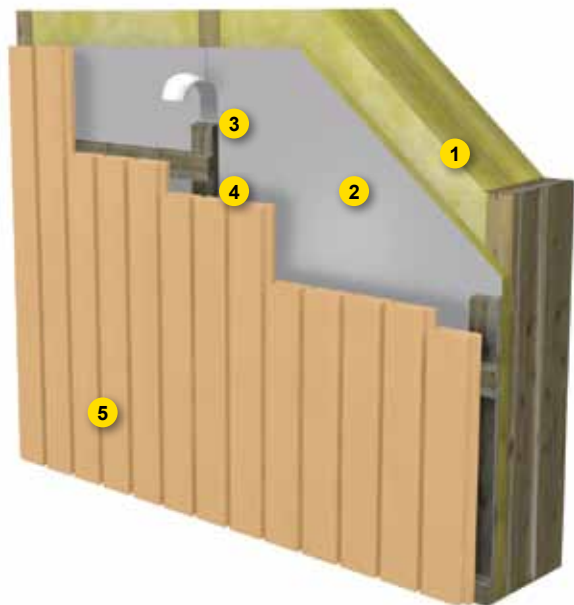
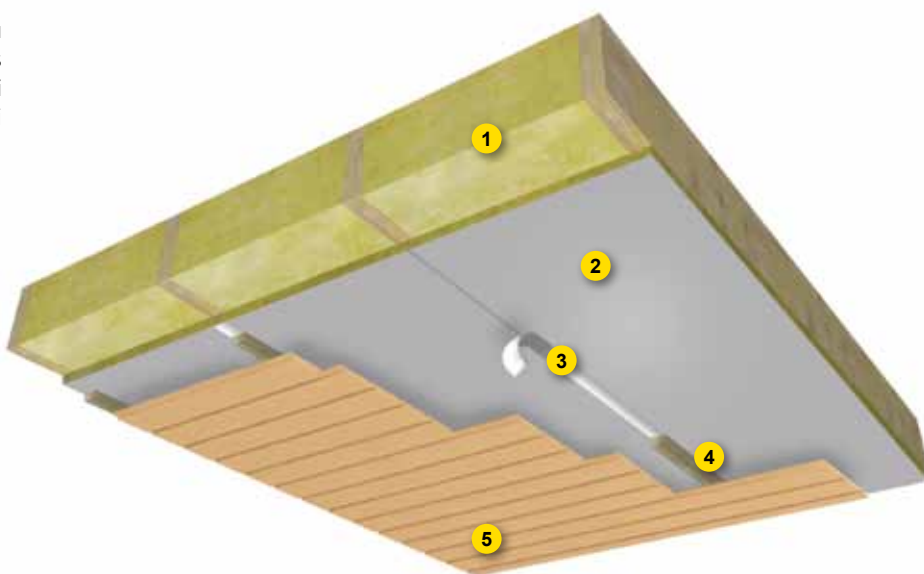
# ISOVER SAUNA



Latvijā tik populārājām pirtīm ISOVER piedāvā saunas dzimtenē Somijā izstrādātas, inovatīvas tehnoloģijas izolācijas loksnes **ISOVER SAUNA**. Stingrās minerālvates loksnes, kas no abām pusēm pārklātas ar alumīnija foliju, ir paredzētas saunas sienu un griestu iekšējai izolācijai. Lokšņu garajās malās ir iestrādāta spunde. Sistēmas hermētiskumam lokšņu savienojumu vietās ir paredzēta speciālā karstumizturīgā alumīnija folijas līmlenta **ISOVER AL**.

ISOVER SAUNA darbojas kā biezs tvaika un gaisa šķērslis, kavējot mitruma iekļūšanu konstrukcijās. Alumīnija folijas pārklājums efektīvi atstaro siltumu, ekonomējot saunas karsēšanai patērēto enerģiju. Vienlaikus šis risinājums garantē augstu ugunsdrošību un skaņas izolāciju.

ISOVER SAUNA loksnes var lietot koka/metāla karkasu un mūra/betona sienu konstrukcijām gan jaunās, gan renovētos objektos. Tās ir lieliski piemērotas ne tikai pirts, bet arī citu mitru telpu izolācijai, tai skaitā lokveida konstrukcijām.



- 1 Griestu vai sienu koka karkasa konstrukcija, aizpildīta ar elastīgo vati **ISOVER KL**
- 2 **ISOVER SAUNA** loksnes
- 3 Visas lokšņu salaidumu vietas, skrūvju un naglu galviņas, komunikāciju izvadus u.tml. obligāti jāpārklāj ar karstumizturīgo alumīnija folijas līmlentu **ISOVER AL**
- 4 Latojums saunas dēlīšu apdarei, kas vienlaikus nodrošina gaisa ventilācijas šķirkārtu:  
griestiem - latojums (25x40 mm) vienā kartā  
sienām horizontāli novietotu saunas dēlīšu apdarei - latojums (25x40 mm) vienā kārtā  
sienām vertikāli novietotu saunas dēlīšu apdarei - latojums (25x40 mm) divās krusteniskās kārtās
- 5 Saunas dēlīšu apdare

## ISOVER siltumizolācijas klasifikācija Jo vairāk zvaigžņu, jo siltāk!

Lambda $\lambda_D$ W/mK	Klase
-33	ULTRA ★★★★★
34 - 35	PREMIUM ★★★
36 - 37	STANDARD ★★
38 - 40	CLASSIC ★
41 - 50	BASIC ★

ISOVER SAUNA		CE M1	ULTRA ★★★★★
Siltumvadītspēja $\lambda_D$ W/mK	0,031		
Ugunsdrošības klase	A2-s1,d0		
Maksimālā temperatūra (MST)	200°C		
Biezums mm	Platums mm	Garums mm	Daudzums pakā m <sup>2</sup>
25	1200	2100	12,60
25	1200	2600	15,60
45	1200	2600	12,48

ISOVER AL - karstumizturīga alumīnija folijas līmlenta		
Platums mm	Garums mm	Daudzums pakā gab.
50	25	48



### ISOVER SAUNA sienām

Sienām ISOVER SAUNA loksnes sāk uzstādīt apmēram 200 mm augstumā no grīdas, atstājot vietu grīdas izolācijai. ISOVER SAUNA loksnes apakšējo malu ieteicams aplīmēt ar ISOVER AL līmlentu.

Pie koka konstrukcijām loksnes stiprina ar naglām, pie metāla konstrukcijām ar skrūvēm, bet pie mūra/betona sienām ar dibelnaglām. Mūra/betona sienām pirms ISOVER SAUNA uzstādīšanas jābūt izlīdzinātām.

Visas lokšņu salaidumu vietas, skrūvju un naglu galviņas, komunikāciju izvodus u.tml. ir obligāti jāpārklāj ar ISOVER AL līmlentu.

Lāvas balstu uzstādīšanai ISOVER SAUNA loksnes veic precīzu balsta izmēra iegriezumu. Tajā ievieto balstu un to piestiprina pie sienu konstrukcijas. Pēc tam savienojuma vietu noblīvē ar ISOVER AL.

Pēc izolēšanas pie sienām piestiprina 25 mm biezas koka latas, kas nodrošina gaisa šķirkārtu ventilācijai. Stiprināšana jāveic pie sienas konstrukcijām cauri ISOVER SAUNA loksņēm, izmantojot attiecīga garuma skrūves vai dibelnaglas. Latu uzstādīšanas solis ik pēc 600 mm. **Horizontāli novietotu saunas dēlišu apdarei latojums ir jāveic vienā kārtā. Vertikālu novietotu saunas dēlišu apdarei latojums ir jāveic 2 krusteniskās kārtās.**

Nobeigumā pie ventilācijas latām pieskrūvē saunas apdares dēlišus.



### ISOVER SAUNA griestiem

Koka karkasa konstrukcijās ISOVER SAUNA loksnes stiprina pie starpstāvu pārseguma sijām ar skrūvēm vai naglām.

Dzelzsbetona paneļu pārsegumiem un gadījumos, kad jānoslēpj pie griestiem esošās ventilācijas sistēmas, jāizveido koka latu (biezums 50 mm) palīgrežģis, kuru aizpilda ar elastīgo vati ISOVER KL. Latu uzstādīšanas solis ik pēc 600 mm. ISOVER SAUNA loksnes attiecīgi stiprina pie šī palīgrežģa.

Visas lokšņu salaidumu vietas, skrūvju un naglu galviņas, komunikāciju izvodus u.tml. ir obligāti jāpārklāj ar ISOVER AL līmlentu.

Pēc izolēšanas pie griestiem piestiprina 25 mm biezas koka latas, kas nodrošina gaisa šķirkārtu ventilācijai. Stiprināšana jāveic pie starpstāvu konstrukcijas vai palīgrežģa cauri ISOVER SAUNA loksņēm, izmantojot attiecīga garuma skrūves vai naglas. Latu uzstādīšanas solis ik pēc 600 mm.

Nobeigumā pie ventilācijas latām pieskrūvē saunas apdares dēlišus.

